

Ändern der Eichwerte für Temperatur-Feuchte-Fühler (Psychrometer)

Alle Fühlerelemente des Klimaregelsystems Klima Expert, die für den Einsatz in Temperatur-Feuchte-Fühlern vorgesehen sind, haben einen eigenen Korrekturwert. Dieser Korrektur oder auch Eichwert, muss für jeden einzelnen Fühler gesondert eingestellt werden. Die Eichwerte erhalten Sie bei Lieferung der Fühler sie sind auf dem Lieferschein und (oder) der Rechnung vermerkt. Die Eichwerte lassen sich nur am Regelrechner mit direkter Bedienung vom Nutzer eingeben. Eine Eingabe über die Windows Bedienssoftware ist **nicht** möglich.

Die Eichwerte lassen sich im Menü „sonstiges“ (Menüpunkt 9.) unter „Ändern Eichwerte“ (Menüpunkt 7.) ändern.

Nach dem aufrufen des Menüpunktes „Ändern Eichwerte“ öffnet sich ein Auswahlfenster „Eingabe der Zeilennummer Meßstellenplan“.



Bild1

Der Cursor blinkt hinter „neu:“. Hier muss die Meßstelle des gewechselten Fühlers angegeben werden. Durch drücken der F1 Funktionstaste der Tastatur öffnet sich ein weiteres Fenster welches den Meßstellenplan anzeigt.

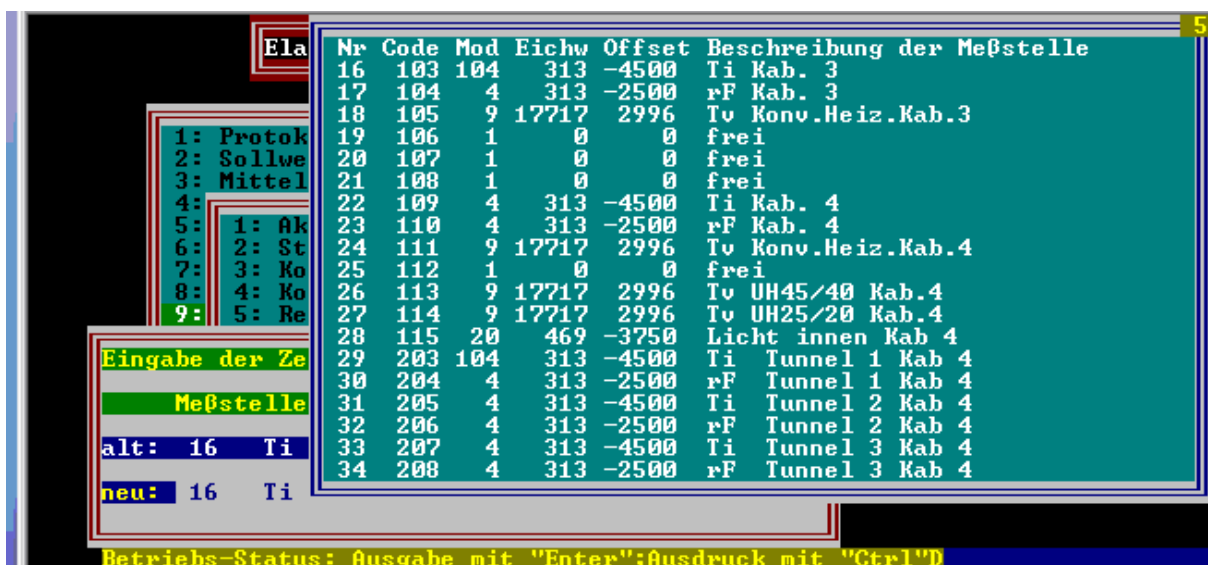


Bild2

Die linke Spalte unter „Nr“ gibt die Meßstellenummer an. Diese Nummer ist zum ändern der Eichwerte erforderlich. In der rechten Spalte findet man die Bezeichnung der Meßstelle. Durch drücken der „Bild hoch“ oder „Bild runter“ Tasten auf der Tastatur lässt sich die Liste durchblättern. So ergibt sich zum Beispiel wie im Bild2 zusehen, für die Innentemperatur „Ti Kab.3“ die Meßstellenummer „16“. Aus dieser Anzeige kehrt man durch zweimaliges drücken der Taste „Esc“ der Tastatur zum Menüpunkt „ändern Eichwerte“ zurück.

Nach erneutem wählen von „Änder Eichwerte“ trägt man die entsprechende Nummer in das Eingabefenster (Bild1) ein und bestätigt die Eingabe mit der „ENTER“ Taste. Es öffnet sich das Fenster „Ändern Eichwerte“.
(Bild3)



Bild3

Der Cursor blinkt hinter „neu:“. Als erstes muss die Meßstellenummer (im Bild3 die Nummer 16) mit „333“ überschrieben werden. Diese Eingabe ist erforderlich da sonst keine Änderungen übernommen werden. Wird es vergessen wird vom Rechner „keine Berechtigung“ angezeigt. Nun können die Eichwerte eingetragen werden. Der Cursor wird dann mit den Pfeiltasten der Tastatur auf die zu ändernden Zahlen bewegt die unter „Wert“ und „Null“ stehen. Der Modus darf **nicht** geändert werden. Die alten Werte werden einfach überschrieben. Die Eingabe muss mit „ENTER“ bestätigt werden. (Die Eingabe kann vor der Bestätigung mit der „ENTER“ Taste durch drücken der „Esc“ Taste abgebrochen werden.) Folgendes Fenster öffnet sich zur Bestätigung.

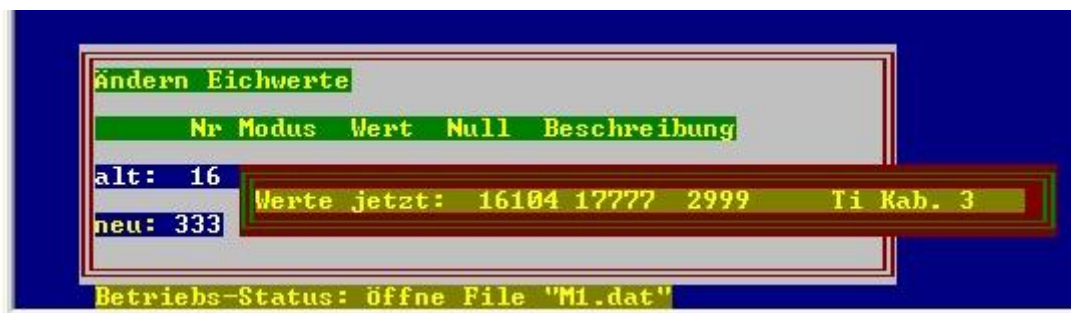
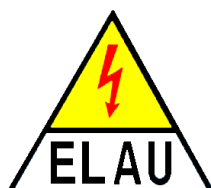


Bild4

Durch mehrmaliges betätigen der „Esc“ Taste gelangt man zum Hauptmenü zurück. Die Eichwerte wurden damit geändert.



Elektro- und Automatisierungsanlagen Pierre Ambrozy

Schmiedestraße 14
 Telefon: 039482 417
 E-Mail: info@elau-ambrozy.de
 Internet: www.elau-ambrozy.de

06466 Gatersleben
 Fax: 039482 79036